

Raccordi intermedi diritti

Serie leggera e serie pesante

Straight couplings

Light range and heavy range

Gerade Verschraubungen

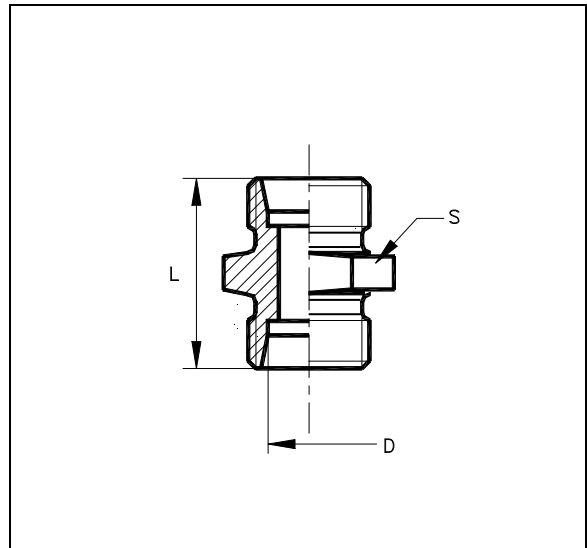
Leichte Baureihe und Schwere Baureihe

Unions doubles

Série légère et série lourde

Uniones dobles

Serie ligera y serie pesada



Serie	Ø Tubo D	L	S		TAA
LL	4	20	9	T-G 4-LL	14000011
	6	20	11	T-G 6-LL	14010011
	8	23	12	T-G 8-LL	14015011
L	6	24	12	T-G 6-L	14100011
	8	25	14	T-G 8-L	14105011
	10	27	17	T-G 10-L	14110011
	12	28	19	T-G 12-L	14115011
	15	30	24	T-G 15-L	14120011
	16	30	24	T-G 16-L	14166011
	18	31	27	T-G 18-L	14125011
	22	35	32	T-G 22-L	14130011
	28	36	41	T-G 28-L	14135011
	35	41	46	T-G 35-L	14140011
S	42	43	55	T-G 42-L	14145011
	6	30	14	T-G 6-S	14150011
	8	32	17	T-G 8-S	14155011
	10	32	19	T-G 10-S	14160011
	12	34	22	T-G 12-S	14165011
	14	38	24	T-G 14-S	14170011
	16	38	27	T-G 16-S	14175011
	20	44	32	T-G 20-S	14180011
	25	50	41	T-G 25-S	14185011
	30	54	46	T-G 30-S	14190011
38	61	55	T-G 38-S	14195011	

Istruzione di montaggio

1. Oleare i filetti d'estremità e le 2 O-ring.
2. Infilare la vite inferiore nel corpo del raccordo ed avvitare a mano.
3. Orientare il lato collegamento tubo e serrare la vite con la coppia di serraggio prescritto (vedere generalità, controbilanciando il corpo del raccordo)
4. Montare il tubo, controbilanciando il corpo del raccordo.
5. Mettere il tappo e serrare con la coppia prescritta (mass. _ giro).
6. Si può smontare e rimontare il raccordo senza limitazioni.
Verificare lo stato degli anelli torici e sostituire se necessario.

Attenzione : Un montaggio non conforme (lubrificazione o danneggiamento dell'O-ring superiore) riduce la pressione nominale e la durata della guarnizione con rischio di perdite.

Assembly instructions

1. Oil the threads and the 2 O-ring.
2. Insert the bolt into the banjo and tighten by hand.
3. Set the tube connection to the desired direction and tighten the bolt with the recommended tightening torque (see Technical notes) holding the banjo firmly by means of a spanner.
4. Fix the tube holding the banjo firmly by means of a spanner.
5. Set the blanking plug and tighten with the recommended tightening torque (max. _ of turn) holding the body of the coupling firmly by means of a spanner.
6. Repeated reassembly is possible. Check seals for possible damage and replace if necessary.

Attention : Different assembly (lubrication or damaging of the O-rings) reduces the nominal pressure rating and the life of the coupling, causing leakages.