

Gomito orientabile a "L"

Serie leggera e serie pesante

Swivel barrel tees

Light range and heavy range

Einstellbare T-Verschraubungen

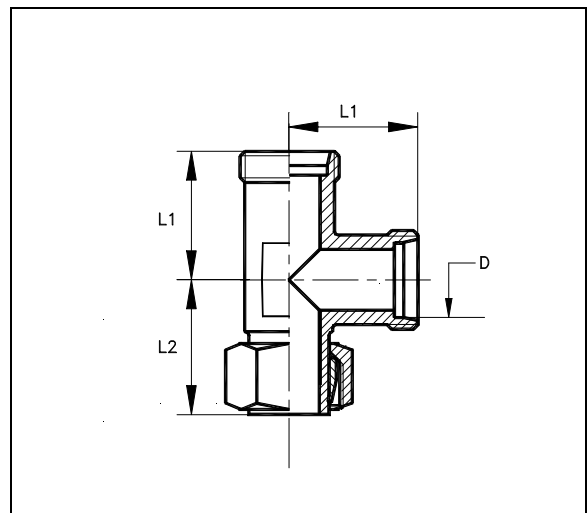
Leichte Baureihe und Schwere Baureihe

Tés renversés orientables

Série légère et série lourde

Tes orientables invertidos

Serie ligera y serie pesada



Serie	Ø Tubo D	L1	L2		TAA
L	6	19	26	T-EVL 6-L	13800018
	8	21	27	T-EVL 8-L	13805018
	10	22	28.5	T-EVL 10-L	13810018
	12	24	29	T-EVL 12-L	13815018
	14	28	32	T-EVL 14-L	13816018
	15	28	32	T-EVL 15-L	13820018
	16	28	32	T-EVL 16-L	13866018
	18	31	35	T-EVL 18-L	13825018
	20	37	44	T-EVL 20-L	13826018
	22	35	38	T-EVL 22-L	13830018
	28	38	41.5	T-EVL 28-L	13835018
	35	45	51	T-EVL 35-L	13840018
42	51	56	T-EVL 42-L	13845018	
S	6	23	27	T-EVL 6-S	13850018
	8	24	27	T-EVL 8-S	13855018
	10	25	29.5	T-EVL 10-S	13860018
	12	29	30.5	T-EVL 12-S	13865018
	14	30	34.5	T-EVL 14-S	13870018
	16	33	36	T-EVL 16-S	13875018
	20	37	44	T-EVL 20-S	13880018
	25	42	49.5	T-EVL 25-S	13885018
	30	49	55	T-EVL 30-S	13890018
	38	57	63	T-EVL 38-S	13895018

Istruzione di montaggio

1. Oleare i filetti d'estremità e le 2 O-ring.
2. Infilare la vite inferiore nel corpo del raccordo ed avvitare a mano.
3. Orientare il lato collegamento tubo e serrare la vite con la coppia di serraggio prescritto (vedere generalità, controbilanciando il corpo del raccordo)
4. Montare il tubo, controbilanciando il corpo del raccordo.
5. Mettere il tappo e serrare con la coppia prescritta (mass. _ giro).
6. Si può smontare e rimontare il raccordo senza limitazioni.
Verificare lo stato degli anelli torici e sostituire se necessario.

Attenzione : Un montaggio non conforme (lubrificazione o danneggiamento dell'O-ring superiore) riduce la pressione nominale e la durata della guarnizione con rischio di perdite.

Assembly instructions

1. Oil the threads and the 2 O-ring.
2. Insert the bolt into the banjo and tighten by hand.
3. Set the tube connection to the desired direction and tighten the bolt with the recommended tightening torque (see Technical notes) holding the banjo firmly by means of a spanner.
4. Fix the tube holding the banjo firmly by means of a spanner.
5. Set the blanking plug and tighten with the recommended tightening torque (max. _ of turn) holding the body of the coupling firmly by means of a spanner.
6. Repeated reassembly is possible. Check seals for possible damage and replace if necessary.

Attention : Different assembly (lubrication or damaging of the O-rings) reduces the nominal pressure rating and the life of the coupling, causing leakages.