

Gomito orientabile a "T"

Serie leggera e serie pesante

Swivel barrel tees

Light range and heavy range

Einstellbare T-Verschraubungen

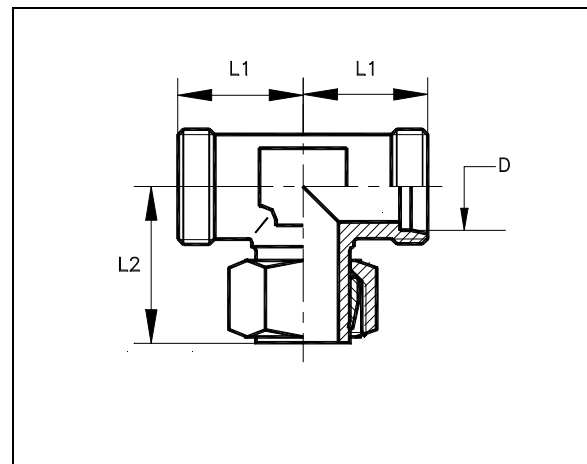
Leichte Baureihe und Schwere Baureihe

Tés orientables

Série légère et série lourde

Tes orientables

Serie ligera y serie pesada



Serie	Ø Tubo D	L1	L2		TAA
L	6	19	26	T-EVT 6-L	12800018
	8	21	27	T-EVT 8-L	12805018
	10	22	28.5	T-EVT 10-L	12810018
	12	24	29	T-EVT 12-L	12815018
	14	28	32	T-EVT 14-L	12816018
	15	28	32	T-EVT 15-L	12820018
	16	28	32	T-EVT 16-L	12866018
	18	31	35	T-EVT 18-L	12825018
	20	37	44	T-EVT 20-L	12826018
	22	35	38	T-EVT 22-L	12830018
	28	38	41.5	T-EVT 28-L	12835018
	35	45	51	T-EVT 35-L	12840018
42	51	56	T-EVT 42-L	12845018	
S	6	23	27	T-EVT 6-S	12850018
	8	24	27	T-EVT 8-S	12855018
	10	25	29.5	T-EVT 10-S	12860018
	12	29	30.5	T-EVT 12-S	12865018
	14	30	34.5	T-EVT 14-S	12870018
	16	33	36	T-EVT 16-S	12875018
	20	37	44	T-EVT 20-S	12880018
	25	42	49.5	T-EVT 25-S	12885018
	30	49	55	T-EVT 30-S	12890018
	38	57	63	T-EVT 38-S	12895018

## Istruzione di montaggio

1. Oleare i filetti d'estremità e le 2 O-ring.
2. Infilare la vite inferiore nel corpo del raccordo ed avvitare a mano.
3. Orientare il lato collegamento tubo e serrare la vite con la coppia di serraggio prescritto (vedere generalità, controbilanciando il corpo del raccordo)
4. Montare il tubo, controbilanciando il corpo del raccordo.
5. Mettere il tappo e serrare con la coppia prescritta (mass. \_ giro).
6. Si può smontare e rimontare il raccordo senza limitazioni.  
Verificare lo stato degli anelli torici e sostituire se necessario.

Attenzione : Un montaggio non conforme (lubrificazione o danneggiamento dell'O-ring superiore) riduce la pressione nominale e la durata della guarnizione con rischio di perdite.

## Assembly instructions

1. Oil the threads and the 2 O-ring.
2. Insert the bolt into the banjo and tighten by hand.
3. Set the tube connection to the desired direction and tighten the bolt with the recommended tightening torque (see Technical notes) holding the banjo firmly by means of a spanner.
4. Fix the tube holding the banjo firmly by means of a spanner.
5. Set the blanking plug and tighten with the recommended tightening torque (max. \_ of turn) holding the body of the coupling firmly by means of a spanner.
6. Repeated reassembly is possible. Check seals for possible damage and replace if necessary.

Attention : Different assembly (lubrication or damaging of the O-rings) reduces the nominal pressure rating and the life of the coupling, causing leakages.