

Come ordinare il raccordo TAA

Per lasciare la più ampia scelta al cliente di poter approvvigionarsi del raccordo che fa proprio per lui, nel catalogo sono illustrati solo i corpi

(cioè gli elementi base) del raccordo, che nell'ordinazione possono essere completati a secondo le esigenze specifiche.

La definizione del raccordo completo avviene in due passi:

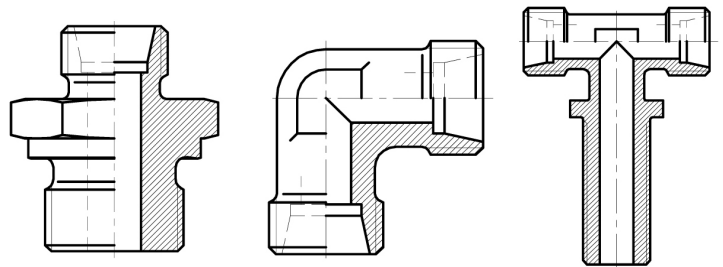
1) Rilevare il codice del corpo raccordo richiesto (XXX XXX X1 opp. XXX XXX X8) dal catalogo. Il codice elencato corrisponde esattamente al grafico.

2) Scegliere il tipo di completamento del corpo del raccordo secondo la tabella seguente e modificare l'ultima cifra del codice corpo

come indicato in seguito :

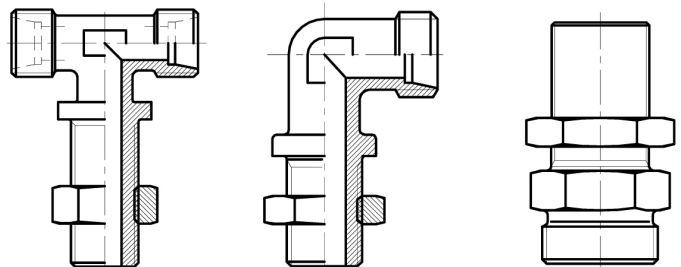
XXX XXX X1

A) Corpo del raccordo come da catalogo.



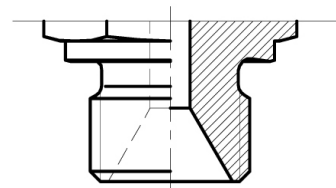
XXX XXX X2

B) Corpo del raccordo completo di controdado



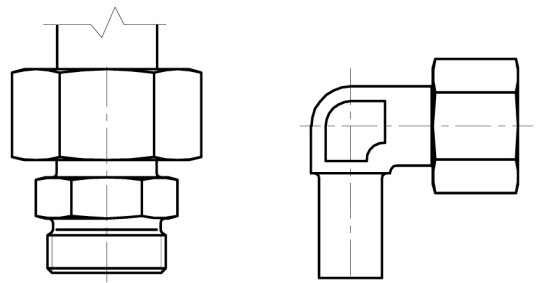
XXX XXX 3X

C) Filetto di estremità , solo su raccordi diritti con sede svasata a 60 °



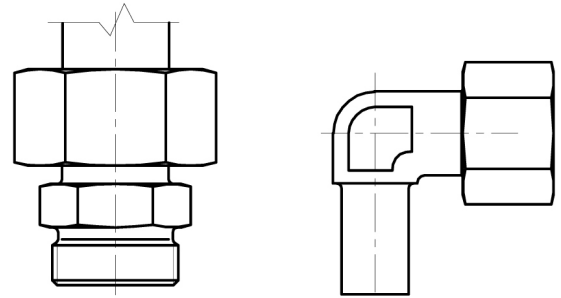
XXX XXX X0

D) Corpo raccordo (come da pt. A) completo di dado + anello per il collegamento di tubo metallico (prevalentemente per oleodinamica).



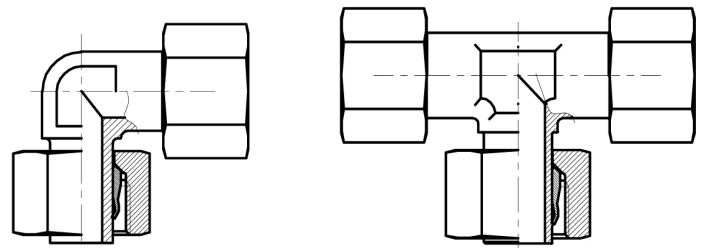
XXX XXX X7

E) Corpo raccordo (come da pt. A) completo di dado in acciaio + anello in ottone per collegamento di tubo di plastica. Prevalentemente per impianto freno pneumatico



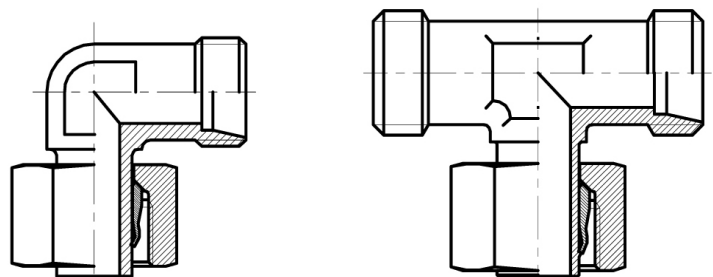
XXX XXX X3

F) Corpo raccordo premontato (come da pt. E) completo di dado + anello per collegamento tubo oleodinamico.



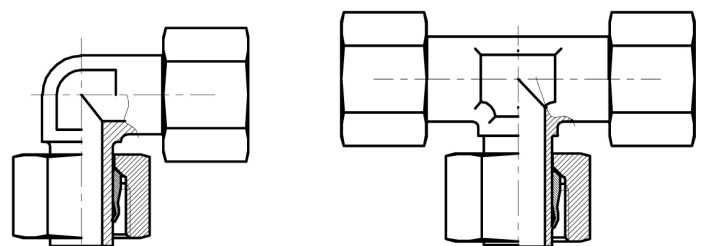
XXX XXX X8

G) Corpo raccordo (come da pt. A) premontato sul lato liscio)



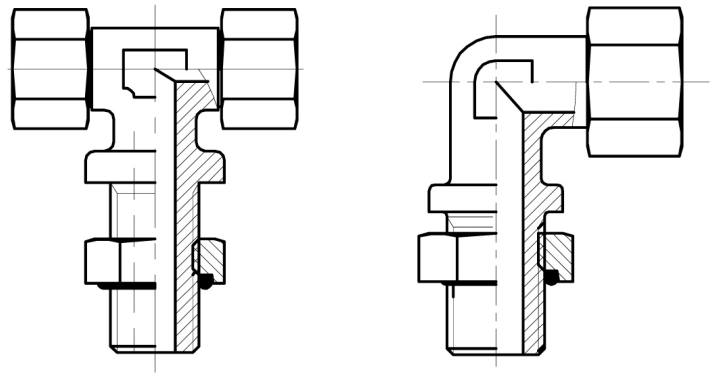
XXX XXX X6

H) Corpo raccordo premontato (come da pt. E) completo di dado in acciaio + anello in ottone per collegamento tubo in plastica.



XXX XXX X9

I) Raccordo di estremità completo di controdado e O-ring , e dado + anello per tubo metallico

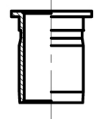
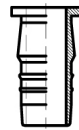


1

2

006 XXX X-

L) Boccole di rinforzo per tubo di plastica da ordinare a parte. Esecuzione preferenziale modello 2



XXX XXXX 97

M) Raccordo di estremità completo di controdado e O-Ring ; dado + anello per tubo in plastica

